

# НОВЫЕ КАССЕТЫ ДЛЯ АРМСТРОНГА

С июля этого года корпорация Мицубиси Электрик начала поставки в Россию новых компактных кассетных кондиционеров. Новые модели отличаются от своих аналогов серии Mr.Slim двумя главными особенностями. Во-первых, внутренний блок имеет размеры 570x570x208 мм. Это позволяет монтировать их в стандартный подшивной потолок с размером панели 600x600 мм. Во-вторых, по цене эти кассеты ближе к бытовой серии. Так, внутренний блок кассетного типа производительностью 4 кВт всего на 25-30% дороже, чем аналогичный настенный блок MSH-12RV. При этом наружный блок и для кассетной, и для настенной модели один и тот же – MUH-12RV.

## Компактные и легкие

Внутренний блок имеет размеры 570x570 мм и толщину всего 208 мм. Вес внутреннего блока (без панели) всего 16 кг для модели SLH-1 (2.5 кВт).

## Бесшумные

Новые кассетные блоки идеально подходят для жилых помещений и офисов благодаря бесшумной работе. Уровень шума составляет всего 31 дБ (модель SL-1).

## Эффективный фильтр

Фильтр, поставляемый в комплекте, рассчитан на 2500 часов. Это позволяет менять его гораздо реже.

## Свежий воздух

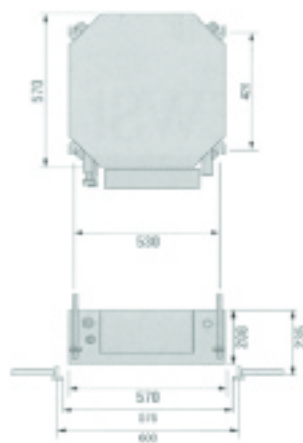
Во внутреннем блоке предусмотрен подмес свежего воздуха.

## Чистота

Благодаря специальной технологии жалюзи и потолок вокруг панели всегда остаются чистыми.

## Беспроводной пульт

- 3 скорости вентилятора
- 4 положения автоматических жалюзи
- Выбор режима (холод-осушение-тепло-вентиляция)
- 12-часовой таймер на включение и выключение



## Компактный и тонкий

Ширина блока 570 мм и восьмигранная форма позволяют легко смонтировать блок за подшивным потолком с ячейкой 600x600 мм. Расстояние между крепежными болтами составляет всего 530 мм.

# БАРМЕН, ПИВА!



Компания Мицубиси Электрик разработала технологию, которая позволяет держать бокалы и кружки всегда полными. Как только пиво в сосуде будет подходить к концу, бармен сразу же получит сообщение.

В каждый стеклянный сосуд встроены микрочип и радиочастотный передатчик. На поверхность сосуда наносится проводящее покрытие, что делает сам сосуд конденсатором. При снижении уровня пива емкость этого конденсатора снижается. При снижении емкости ниже критического уровня передатчик посылает сообщение. Передатчик в сосуде подпитывается с помощью излучения от соленоидов, установленных в столе. Приемник в стойке бара получает сообщение, которое несет код стола, где закончилось пиво.

Такая система была разработана в исследовательской лаборатории фирмы в Кембридже, США.

Модель		SLH-1AR	SLH-1.6AR	SLH-2AR
Холодопроизводительность	кВт	2.5	4.1	5.1
Теплопроизводительность	кВт	3.1	4.6	5.5
Расход воздуха Низк.-Высок.	м3/мин	8-10	9-11	9-11
Уровень шума Низк.-Высок.	дБ	31-35	34-39	35-40
Размеры	Блок	570 570 208		
	Панель	650 650 20		
Вес блок/панель	кг	15/3	16/3	16/3
Высота подъема конденсата помпой	мм	500		
Наружный блок		MUH-09RV	MUH-12RV	MUH-18RV
		MXZ-18TV MXZ-32SV		

# ЧУДО-ЭСКАЛАТОР

Мицубиси Электрик продолжает привлекать внимание своими необычными разработками. При этом компании удается применить «космические» технологии к повседневным изделиям.

Так, например, недавно был разработан высокоскоростной эскалатор. Обычные эскалаторы раздражают своей медлительностью, особенно если их длина велика. Но если увеличить скорость движения, то заходить и сходить станет сложно и даже опасно. В Мицубиси Электрик создали эскалатор, который движется медленно в начале и в конце, но очень быстро в середине пути. Модель такого эскалатора была продемонстрирована на последней выставке, а производство начнется в ближайшее время.

Мицубиси Электрик является крупнейшим в Японии производителем лифтов и эскалаторов. Лифты Мицубиси Электрик считаются самыми скоростными и установлены в самых известных небоскребах. Теперь и эскалаторы этой фирмы тоже будут устанавливать рекорды скорости.



# Центр сибирского климата

В Новосибирске 22 июля компания «Райвл», один из главных игроков рынка ОВК в Новосибирске, открыла Торговый дом «Климат Центр».

ТД «Климат Центр» будет заниматься мелкооптовой торговлей кондиционерами Мицубиси Электрик, вентиляцией и аксессуарами. Фирма намерена охватить не только Новосибирск, но и соседние регионы. Одним из своих главных конкурентных преимуществ, помимо высочайшего качества предлагаемой техники, компания считает постоянное наличие оборудования на складе. В этом ей поможет один из официальных дистрибьюторов Мицубиси Электрик в России.

Тягушев Игорь Владимирович, директор ООО «РАЙВЛ» г. Новосибирск

«Мы выбрали оборудование Мицубиси Электрик, потому что это оптимальное соотношение цены и качества. Широкий спектр модельного ряда, гибкая конфигурация систем кондиционирования и унификация блоков позволяют решить вопросы любой сложности. Техника очень удобная при монтаже и в обслуживании, очень надежная. Мы, как инженеринговая фирма, уже давно оценили все достоинства Мицубиси Электрик и, доверяя производителю, даем с этого года гарантию до 10 лет.

Проблемы, связанные с поставками и обеспечением полного ассортимента на складе, нас беспокоили всегда, как и любую торгующую фирму. Теперь с открытием Торгового дома «КЛИМАТ ЦЕНТР» все вопросы с наличием техники в регионе решены».

Гунденко Игорь Георгиевич, директор ООО «Торговый Дом КЛИМАТ ЦЕНТР» г. Новосибирск

«Торговый дом «КЛИМАТ ЦЕНТР» – это, в первую очередь, региональный склад Мицубиси Электрик на территории Сибири. Постоянный запас в одном месте всего модельного ряда, вплоть до крупного промышленного оборудования, позволяет значительно сократить сроки и даже расходы на доставку. Это интересно как конечному потребителю, так и всем климатическим фирмам в регионе.

В планах на ближайший год выйти далеко за пределы Новосибирской области, вплоть до Казахстана и Дальнего Востока. А также создать на базе Торгового дома «КЛИМАТ ЦЕНТР» специализированный сервис-центр Мицубиси Электрик на территории Сибири. С большим парком запасных частей, достаточным подменным фондом блоков для оперативного решения вопросов гарантии».



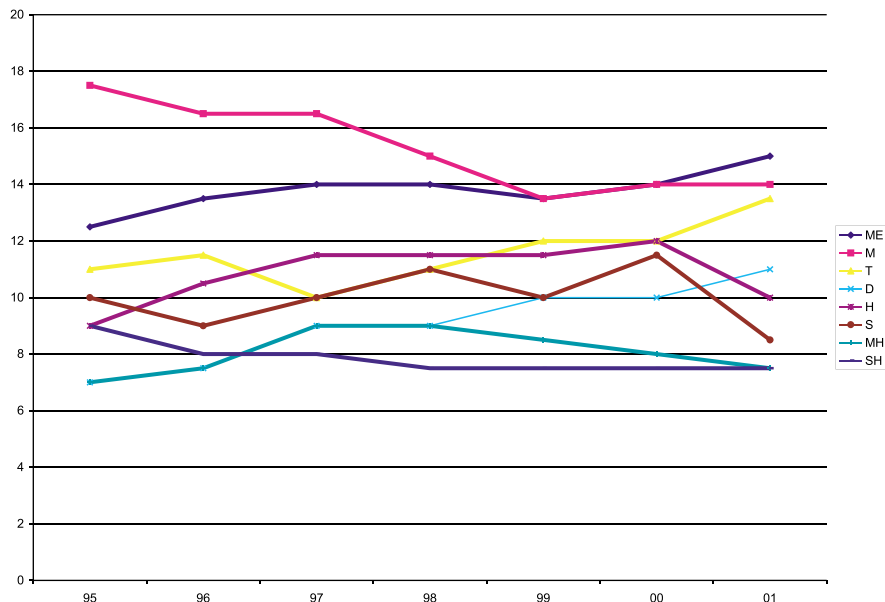
# РЫНОК ЯПОНИИ

Вопрос о доле рынка того или иного бренда в мире, Европе, Японии или России всегда остро интересует дилеров. И всегда, если кто-то выдает данные по рынку, немедленно встает следующий вопрос: «А судьи кто?» Ни в России, ни даже в Европе, нет достоверных сведений об объеме рынка и доле производителей. Так, например, статья в журнале JARN с данными о продажах в России, предоставленная компанией «Петроспек», вызвала критику среди российских специалистов. Какими бы точными ни были данные, никаких доказательств их точности привести не удастся. Однако в Японии ситуация более прозрачная. По объему рынка можно получить очень точные сведения, например, в JARN, а фирмы-производители дают надежные данные о своих продажах.

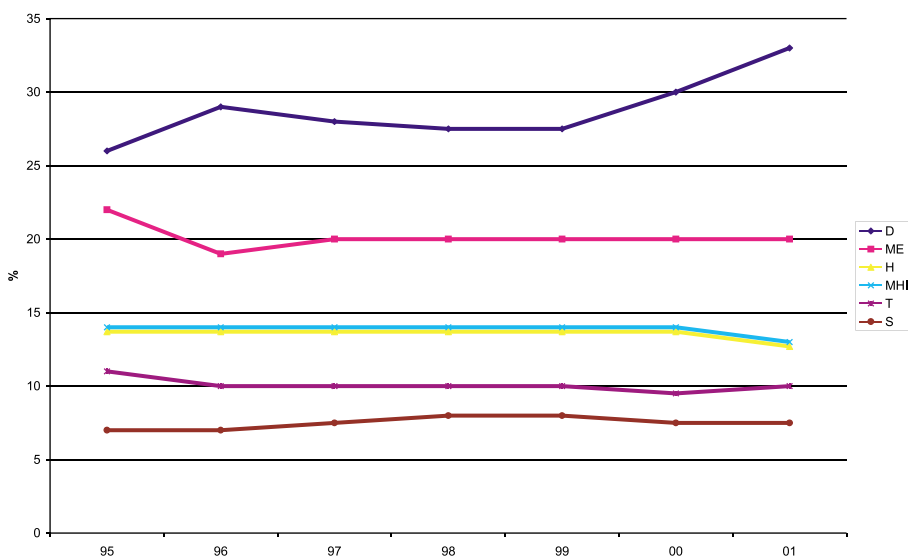
Учитывая, что Япония по-прежнему является если не главным, то одним из главных рынков сбыта, по ситуации в этой стране можно делать вывод о тенденции во всем мире.

Компания Mitsubishi Heavy Industries, Ltd. опубликовала на своем официальном корпоративном сайте доклад, в котором, в частности, приводятся данные о доле рынка основных брендов в Японии. На графиках приводятся данные по бытовым и полупромышленным кондиционерам. Следует отметить, что в Японии практически нет рынка оконных и мобильных кондиционеров, поэтому бытовые кондиционеры включают практически только сплит-системы. Полупромышленные кондиционеры в данном отчете, вероятно, включают и мультizonальные системы.

## Бытовые кондиционеры



## Полупромышленные кондиционеры



## Сити Мульти SUPER R2

### уже на складе

В прошлом номере «Ф.Ж.» было анонсировано появление новой серии мультizonальных систем Сити Мульти с утилизацией тепла SUPER R2. В настоящее время на европейских складах Мицубиси Электрик уже находятся модели PURY-P400YMF и PURY-P500YMF производительностью соответственно 46.5 кВт и 58.2 кВт. Технические описания на эти модели можно получить у официальных дистрибьюторов или в московском представительстве Мицубиси Электрик.

ФОРМУЛА

# ЖИЗНИ

ЕЖЕКВАРТАЛЬНЫЙ ЖУРНАЛ О КОНДИЦИОНЕРАХ И ВЕНТИЛЯЦИИ

Если Вы хотите получать этот журнал, пришлите название своей организации, полный почтовый адрес и краткое описание рода деятельности по факсу или по электронной почте в Представительство Мицубиси Электрик. Мы будем рады получить от наших читателей статьи об использовании кондиционеров Мицубиси Электрик, особенностях их эксплуатации, установки и т.п. Мы разместим эти статьи в нашем журнале с указанием автора.

ПРЕДСТАВИТЕЛЬСТВО  
МИЦУБИСИ ЭЛЕКТРИК В МОСКВЕ  
ФАКС: (095) 721 20 71  
E-mail: [aircon@mitsubishi-electric.ru](mailto:aircon@mitsubishi-electric.ru)  
[www.mitsubishi-aircon.ru](http://www.mitsubishi-aircon.ru)

Ежеквартальный специализированный журнал «ФОРМУЛА ЖИЗНИ»  
Зарегистрирован Комитетом РФ по печати.  
Регистрационный номер:  
ПИ №77-5008 от 17.07.2000  
Тираж: 2500 экз.  
Главный редактор: Екатерина Пронина  
Дизайн, верстка:  
Милена Ешич, Михаил Казиник  
Распространение:  
Бесплатная рассылка по России, странам СНГ и Балтии: коммерческие и проектные организации.